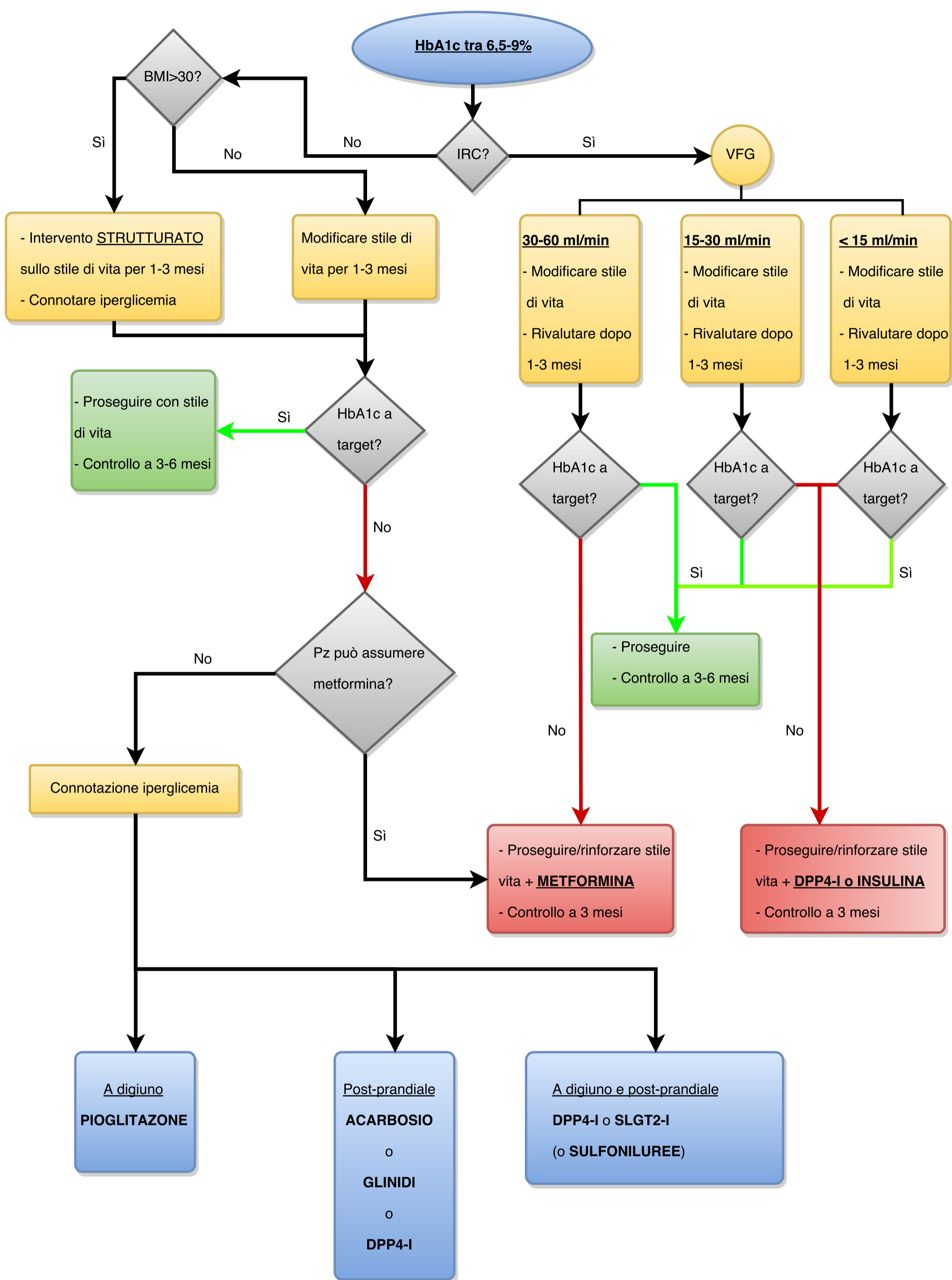


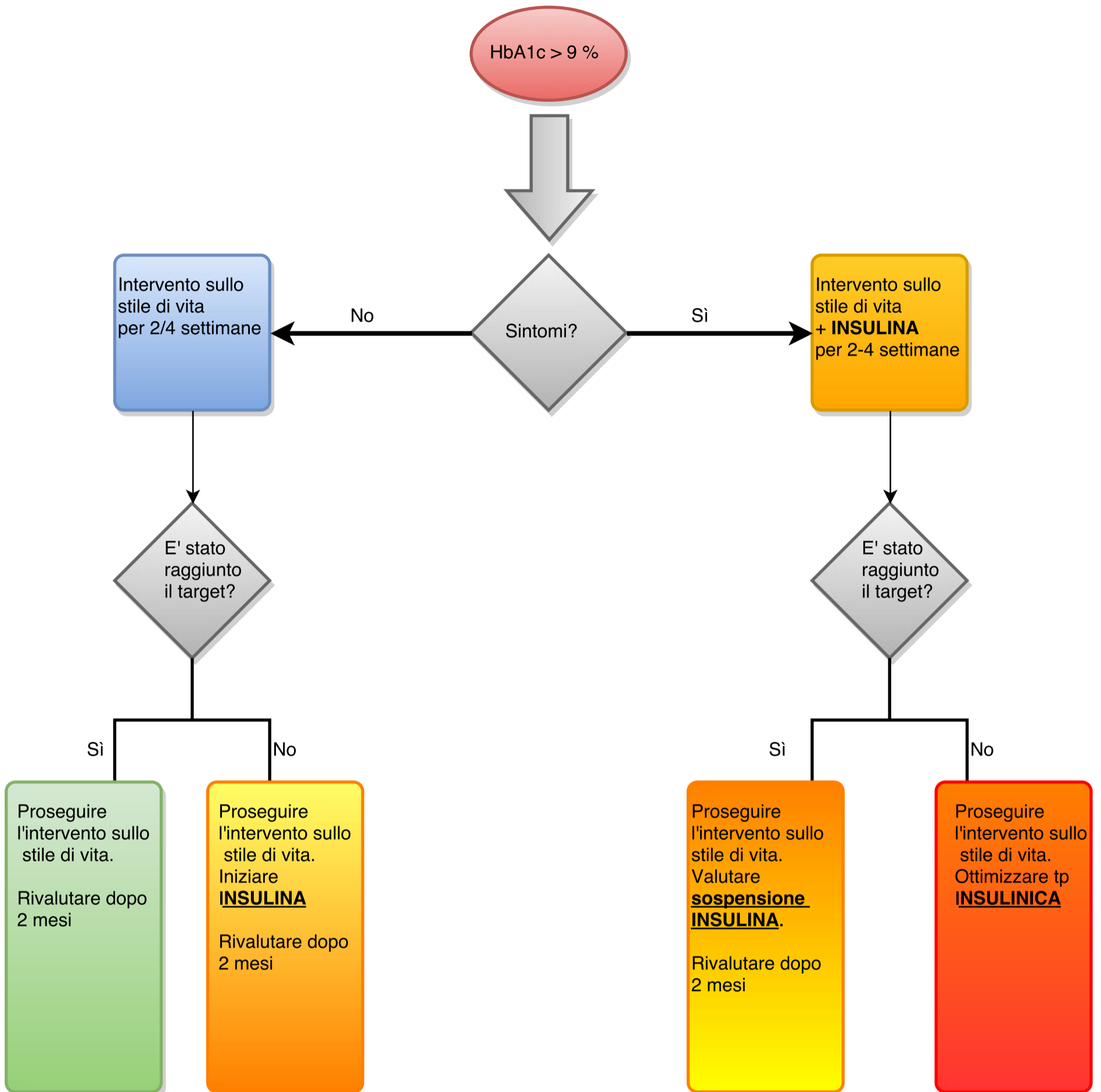
Algoritmo terapeutico nel paziente con Diabete Mellito Tipo 2



Approccio terapeutico di primo livello nel paziente con Diabete di tipo 2

Rielaborazione dati algoritmi terapeutici dell'Associazione Medici Diabetologi

PAZIENTE CON DM2 E IPERGLICEMIA SEVERA



Valori target di HbA1c mmol/mol(%)

ETA'	MALATTIE/COMPLICANZE MACROVASCOLARI	ASSENZA MALATTIE/ COMPLICANZE
Giovane adulta (<45aa)	<48 (<6.5)	<48 (<6.5)
Adulta (45-70aa)	48-53 (6,5-7)	<48 (<6.5)
Anziana (>70aa)	53-64 (7-8)	<53 (<7)

PAZIENTE ANZIANO FRAGILE

Criteri di fragilità: Ospite di casa di riposo/RSA, Decadimento cognitivo, Importante impedimento funzionale arti inferiori, Allettamento, Storia di comorbidità invalidanti

Obiettivi terapeutici

HbA1c: >7,6 e <8,5% (>60 e <69 mmol/mol)

LEGENDA:

- **HbA1c**: emoglobina glicata
- **BMI**: indice di massa corporea
- **IRC**: insufficienza renale cronica
- **VGF**: filtrato glomerulare
- **DPP4-I**: inibitori dell'enzima DPP4
- **GLP1-RA**: analoghi incretinici
- **SLGT2-I**: inibitori cotrasportatore sodio-glucosio 2